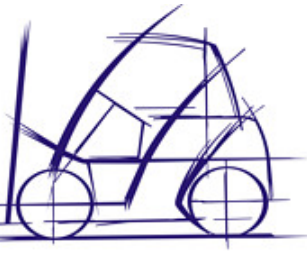


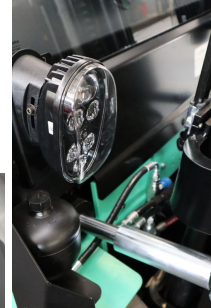
**KLOZ**  
GABELSTAPLER



## Mitsubishi FB25N

**Com Nr.:** LOG20205  
**Tragkraft:** 2500 kg  
**Masttyp:** Triplex  
**Hubhöhe:** 4750 mm  
**Freihub:** 1090 mm  
**Länge:** 2530 mm  
**Baubreite:** 1190 mm  
**Bauhöhe:** 2240 mm  
**Eigengewicht:** 5060 kg  
**Baujahr:** 2020  
**Betriebsstunden:** 0  
**Zustand technisch:** Neu  
**Zustand optisch:** Neu

**Batterie:** 2020, 80V, 775Ah, 80 - 100%  
**Gabellänge:** 1200 mm  
**Bereifung vorne:** Non Marking  
**Bereifung hinten:** Non Marking  
**Reifen Zustand vorne:** 80 - 100%  
**Reifen Zustand hinten:** 80 - 100%  
**Anbaugeräte:** Seitenschieber  
**Sonderausstattung:** 3. Ventil 4. Ventil Arbeitsscheinwerfer  
hinten Arbeitsscheinwerfer vorn Heizung Lastschutzgitter  
STVZO Zulassung Vollkabine Vollfreihub CE Zertifikat Waage  
Safety Light , Mastdämpfung über Stickstoffblase,  
Mastsenkrechtstellung



Zahlung: Zahlung vor Lieferung  
Verkauf und Lieferung erfolgen unter Ausschluß der Mängelrechte ab Lager  
Zwischenverkauf vorbehalten.

### Mietpreise:

**Kloz Gabelstapler GmbH**  
Saliierstrasse 35  
D-70736 Fellbach

Telefon: +49 (0)711-518 555-0  
Telefax: +49 (0)711-518 555-18  
[www.kloz-stapler.de](http://www.kloz-stapler.de)  
[info@kloz-stapler.de](mailto:info@kloz-stapler.de)

Registergericht:  
Amtsgericht Stuttgart, HRA 261542  
Vertr. Berechtigter Geschäftsführer:  
Dipl. Ing. (FH) Dietrich Kloz, Tobias Damm

Reklamation nur innerhalb 8 Tagen nach erbrachter Leistung. Für alle Maschinen, Ersatzteile und Waren gelten die Garantiebestimmungen der Hersteller.  
Die Ware bleibt bis zur vollständigen Bezahlung unser Eigentum. Gerichtsstand und Erfüllungsort ist Fellbach.